

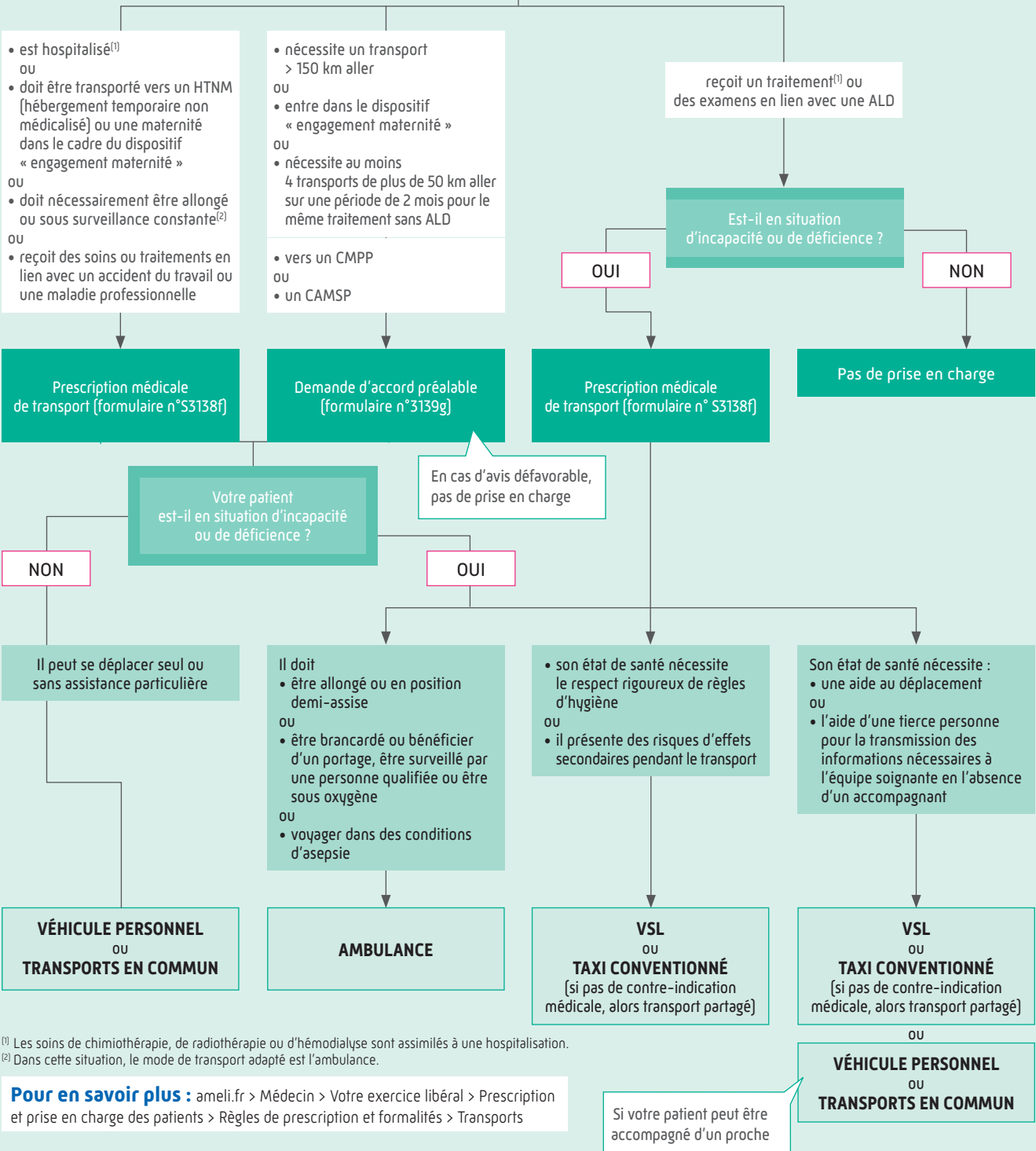


Prescription médicale de transport Conditions de prise en charge

Juillet
2024

D'après le décret du 10 mars 2011, l'arrêté du 23 décembre 2006 et le décret n° 2022-555 du 14 avril 2022

VOTRE PATIENT



(1) Les soins de chimiothérapie, de radiothérapie ou d'hémodialyse sont assimilés à une hospitalisation.
(2) Dans cette situation, le mode de transport adapté est l'ambulance.

Pour en savoir plus : ameli.fr > Médecin > Votre exercice libéral > Prescription et prise en charge des patients > Règles de prescription et formalités > Transports

Si votre patient peut être accompagné d'un proche